
Progetto COC

Progetto COC

Progetto

Iter legale amministrativo

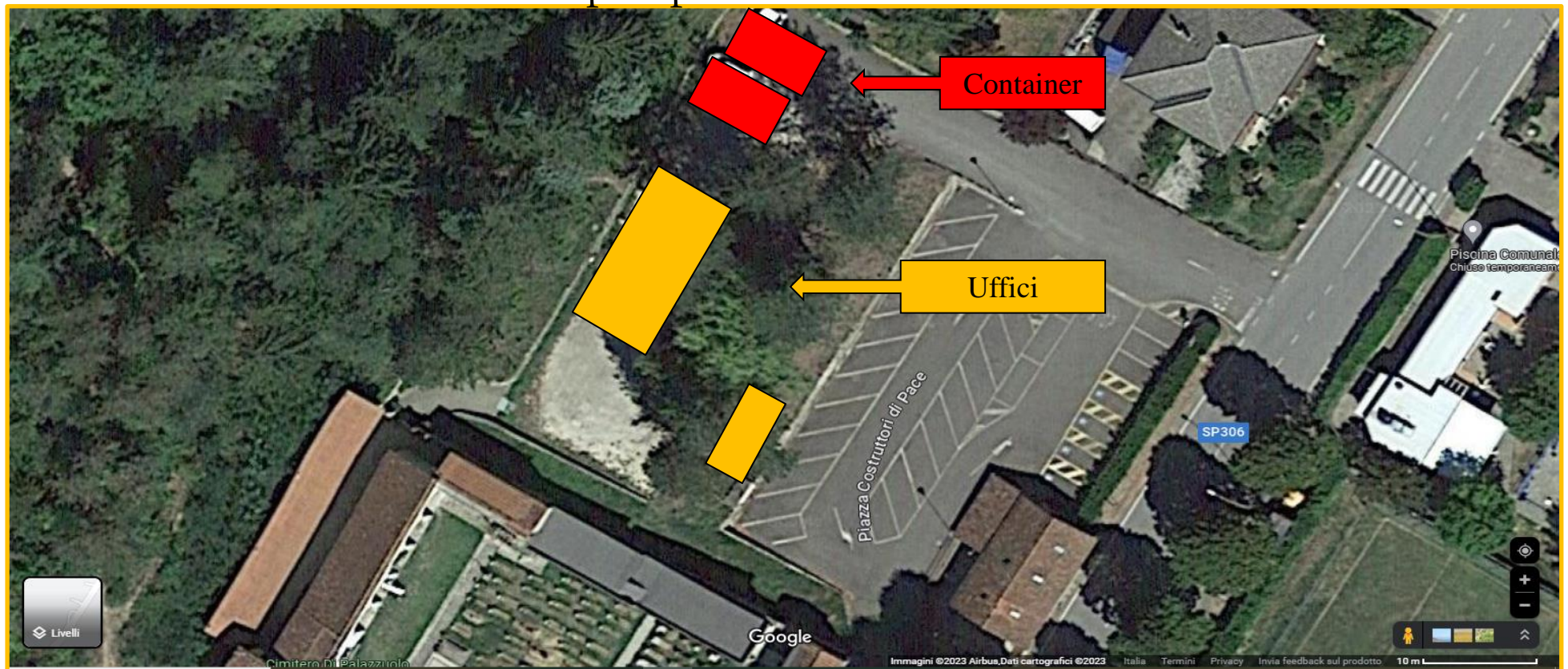
Dati economici

Tempistica

L'area interessata

L'area interessata è la parte superiore del parcheggio di Piazza dei Costruttori di Pace un'area di circa 800 mq in cui troverebbero spazio i 3 fabbricati di seguito illustrati.

L'area viene scelta in quanto dotata di ampi parcheggi nelle vicinanze, di facile accesso e vicina al campo sportivo.



Progetto: visione d'insieme

Il progetto prevede di dotare (finalmente) Palazzuolo di un'area dedicata alle emergenze.

La zona sarà composta da tre fabbricati

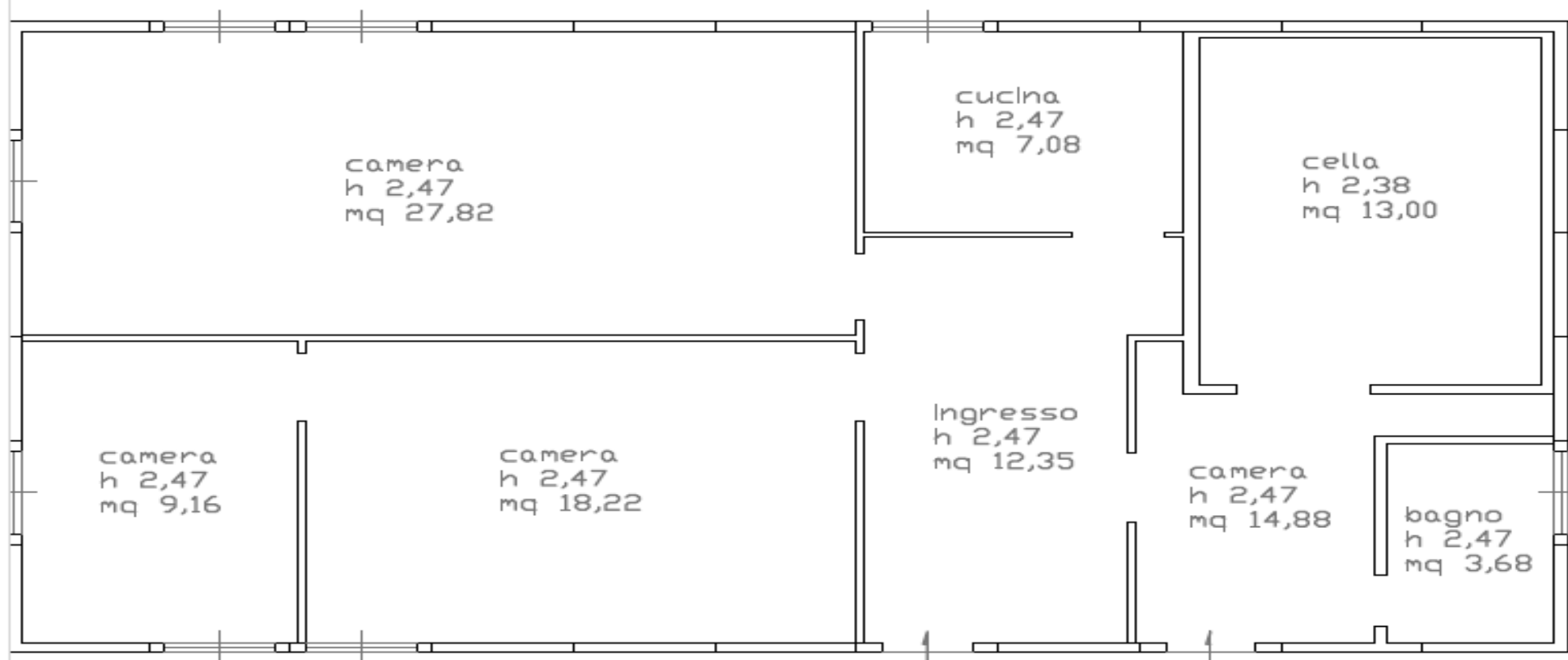
- Fabbricato principale da destinare a COC con possibilità di sfruttare le cucine come cucine d'emergenza
- Container di supporto in funzione di ufficio
- Container di supporto in funzione di magazzino

Progetto: il fabbricato principale

Il fabbricato principale avrà una doppia funzione.

La funzione ordinaria sarà quella di ospitare un centro per le lavorazioni artigianali a norma con le esistenti regolamentazioni sanitarie.

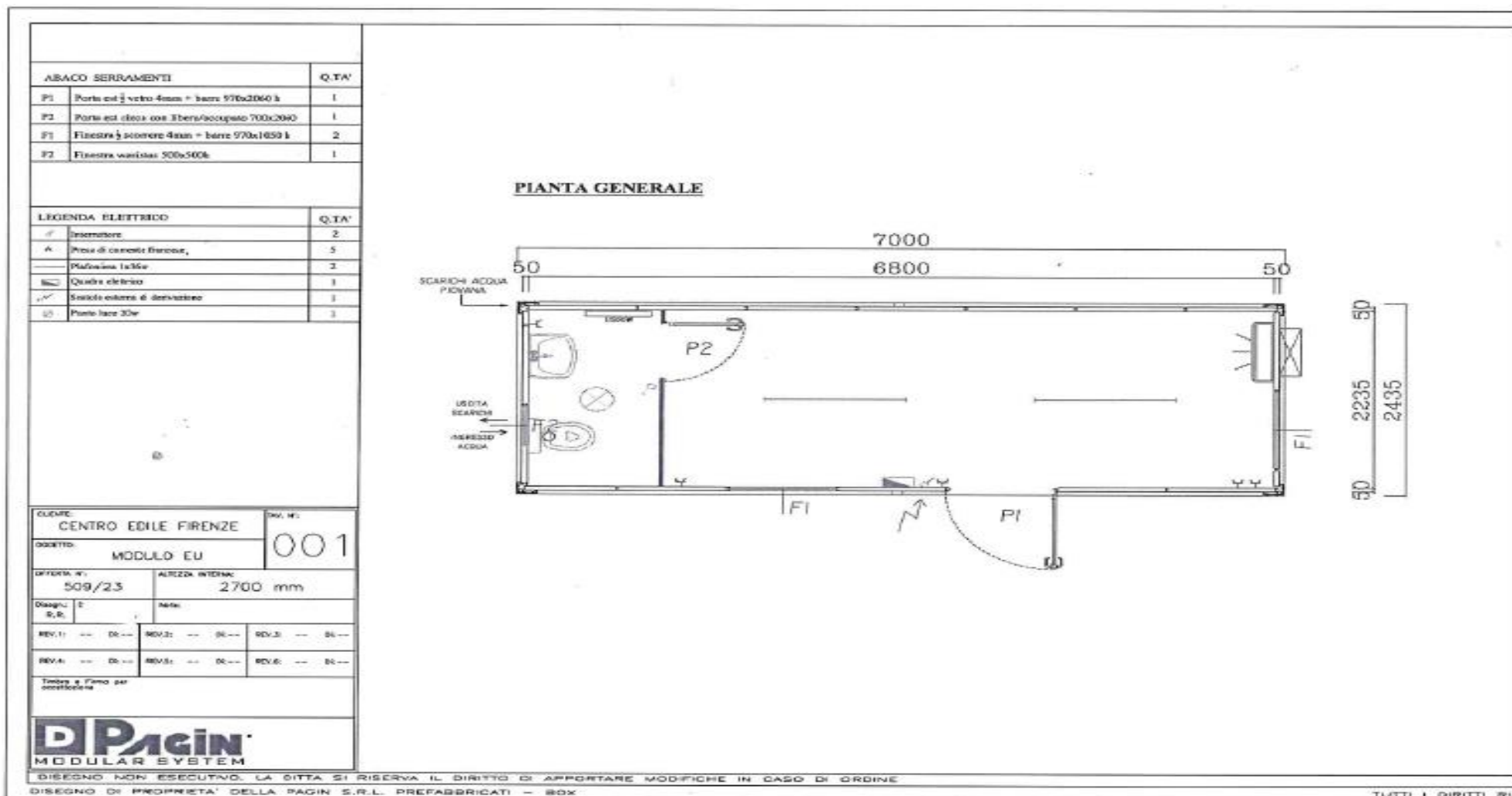
La dimensione complessiva del fabbricato è pari a 110 mq circa.



Progetto: il fabbricato container uffici

Il fabbricato accessorio avrà una doppia funzione.

La funzione ordinaria sarà quella di ospitare uffici comunali.



Progetto: il fabbricato container deposito

In funzione di magazzino saranno disponibili due container marittimi standard di una larghezza e una altezza comune di 8 piedi x e 8 piedi e 6 pollici corrispondenti a 2.438 x 2.591mm, con lunghezza standard di 20 corrispondenti a 6.058mm mm.



Iter legale amministrativo

I passi da compiere sono i seguenti:

1. Autorizzazione in consiglio
2. Selezione delle aziende
3. Affidamento dei lavori
4. Attuazione lavori
5. Collaudo