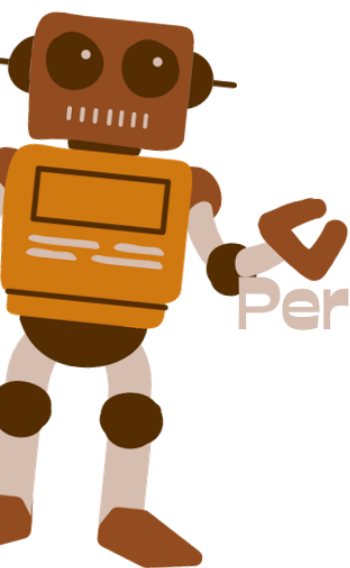
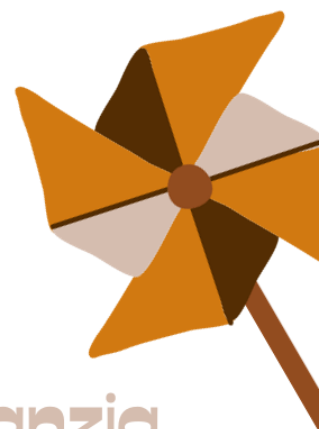


Co.M.E.S.
SASSO



RIAPRE LA LUDOTECA

MERCOLEDÌ 8 NOVEMBRE



Per bambini della scuola dell'infanzia

DALLE 16 ALLE 18

**VI ASPETTIAMO DIRETTAMENTE IN
LUDOTECA!!!**

**QUOTA ISCRIZIONE 40 EURO
SCONTO DI 10 € PER IL SECONDO
FRATELLO ISCRITTO**

