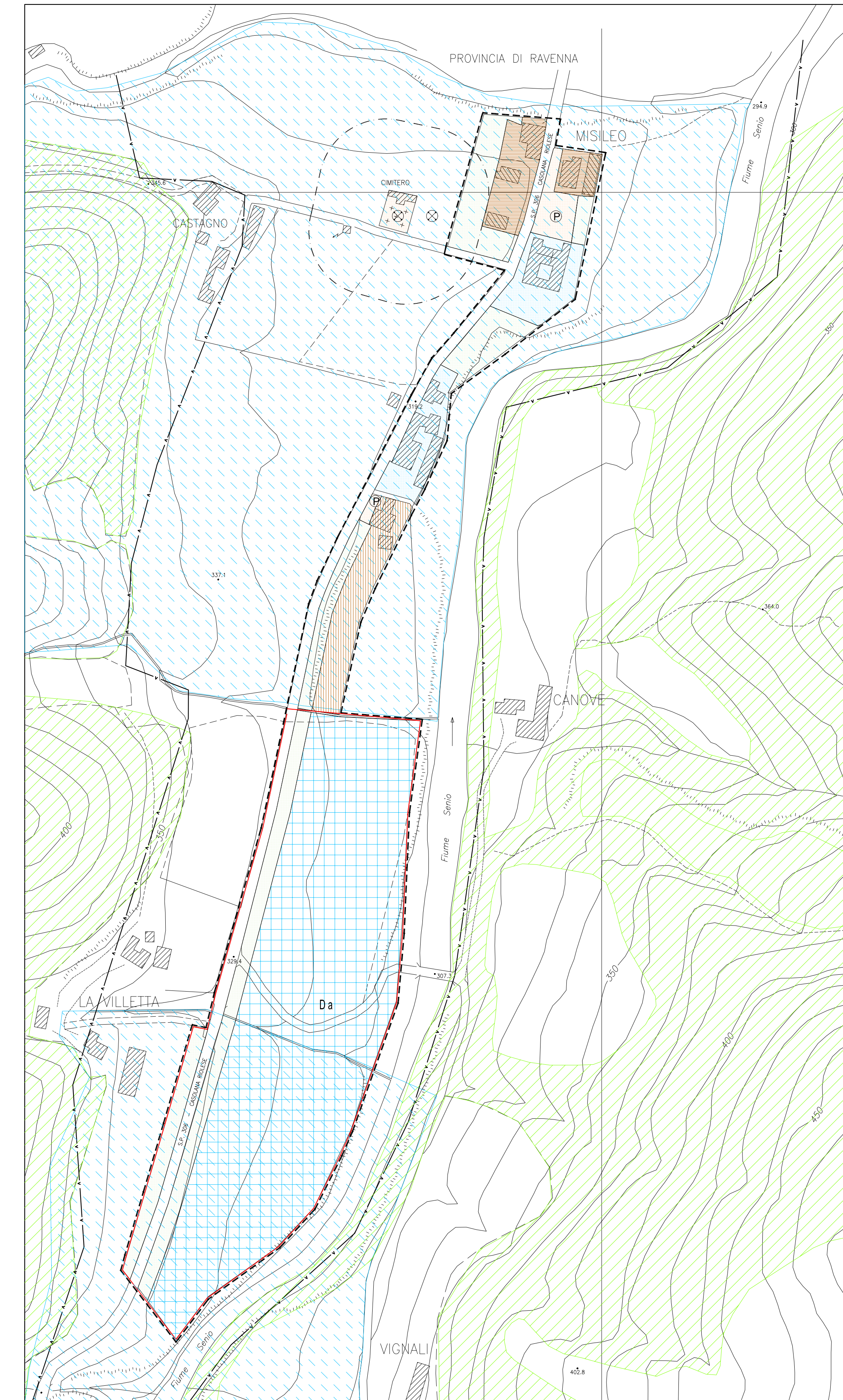
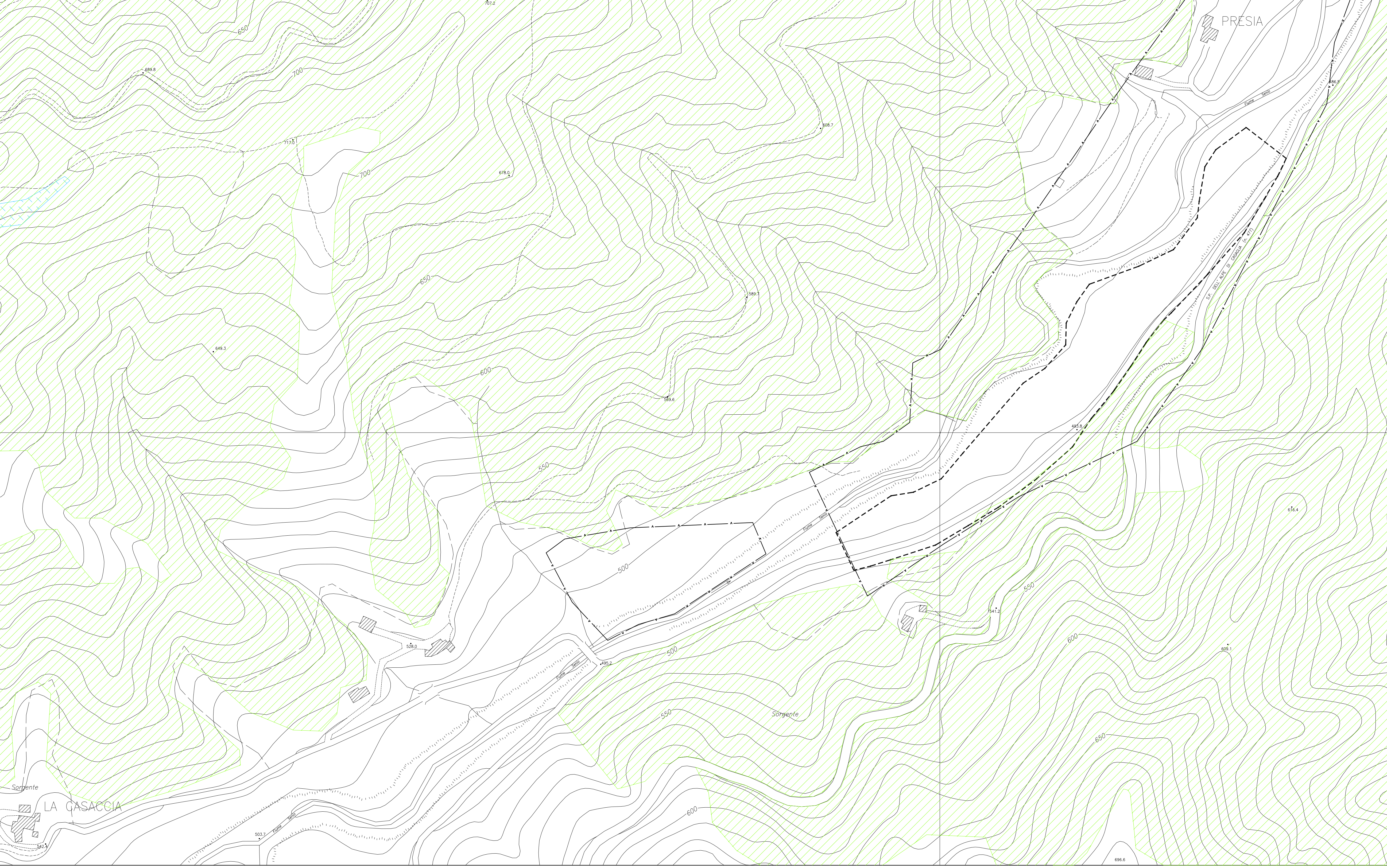
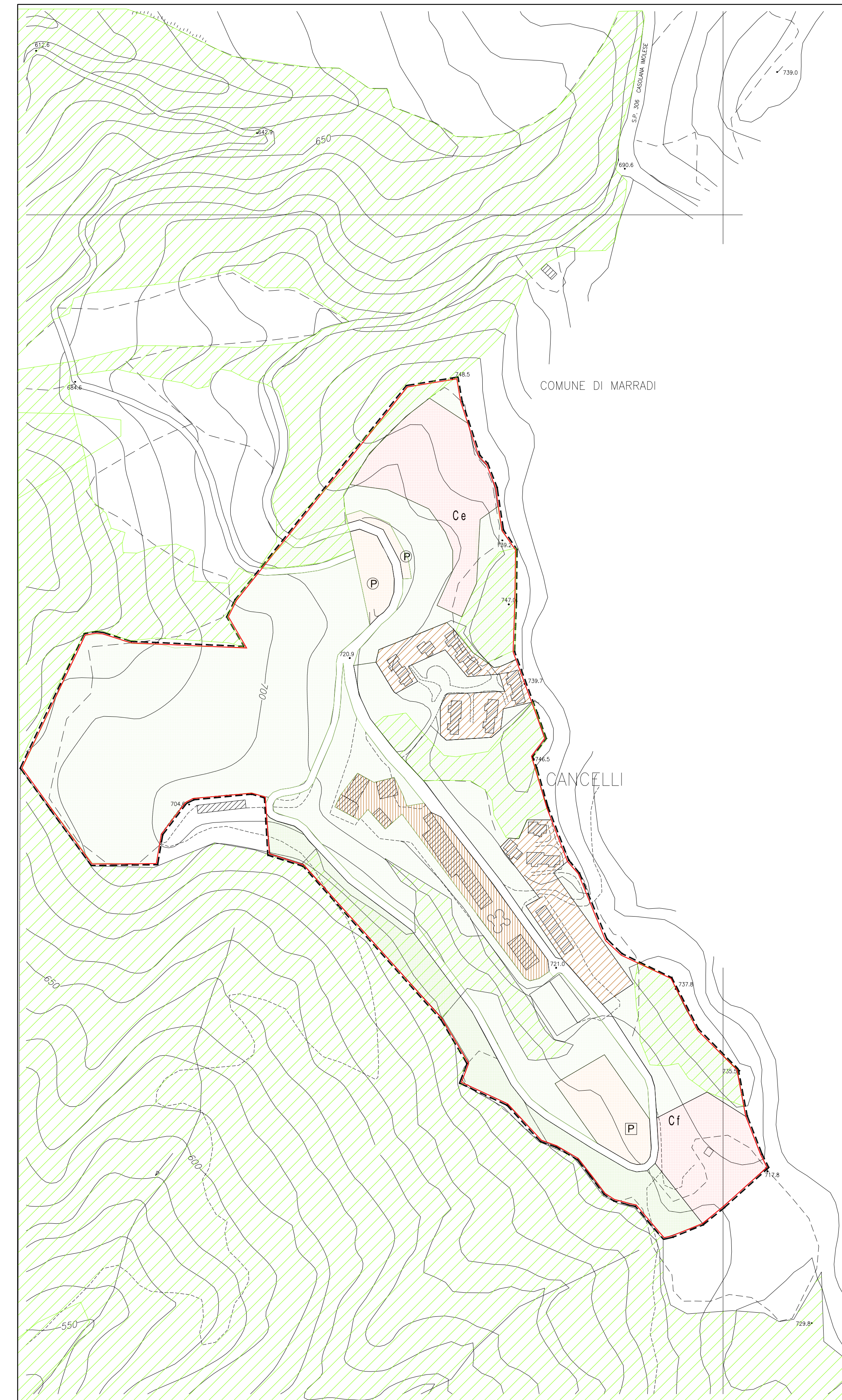


SVILUPPO C - CALCINAIA (U.T.O.E. n.8) e U.T.O.E. n.5

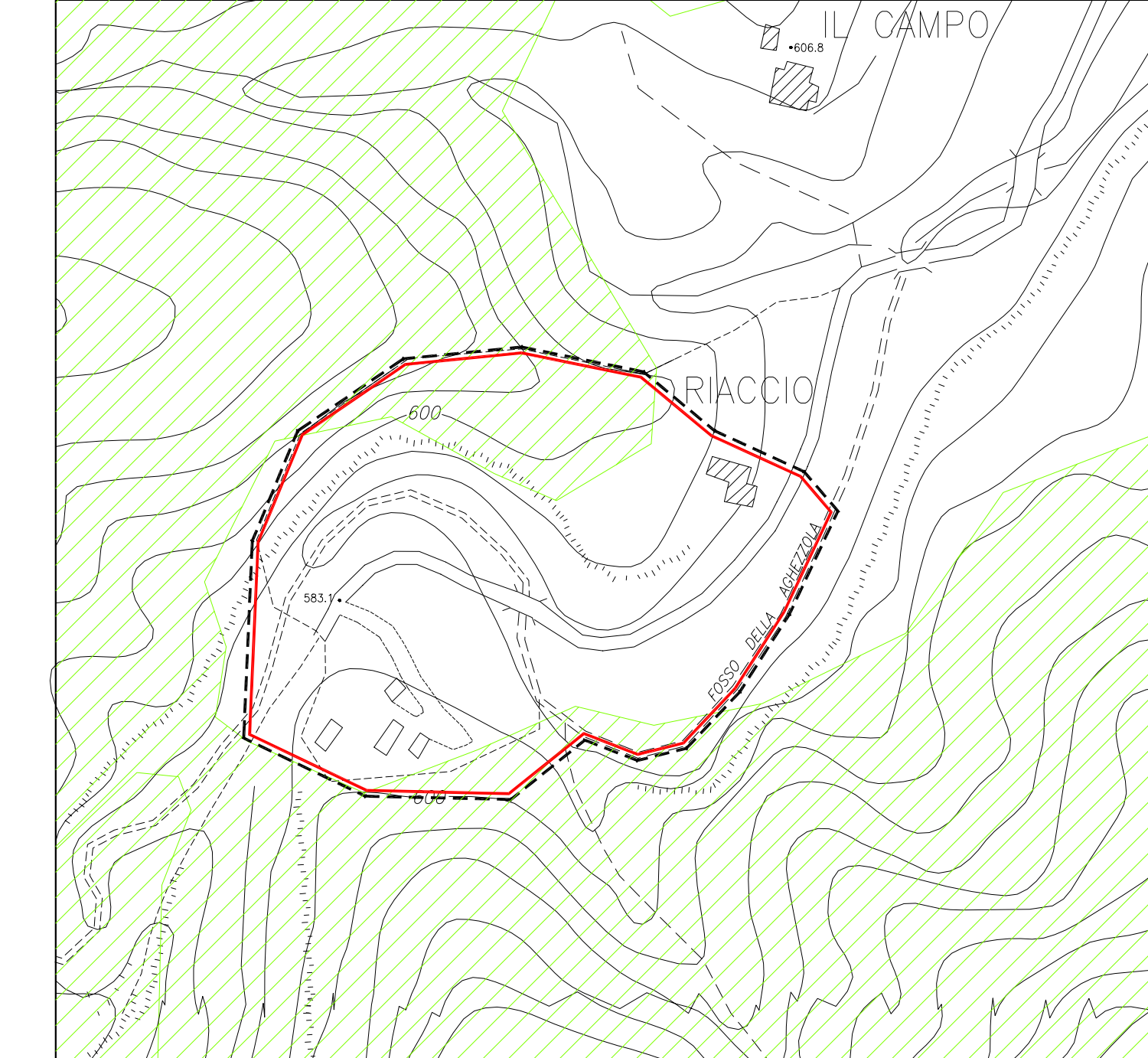
SVILUPPO B - PRESIA (U.T.O.E. n.7)



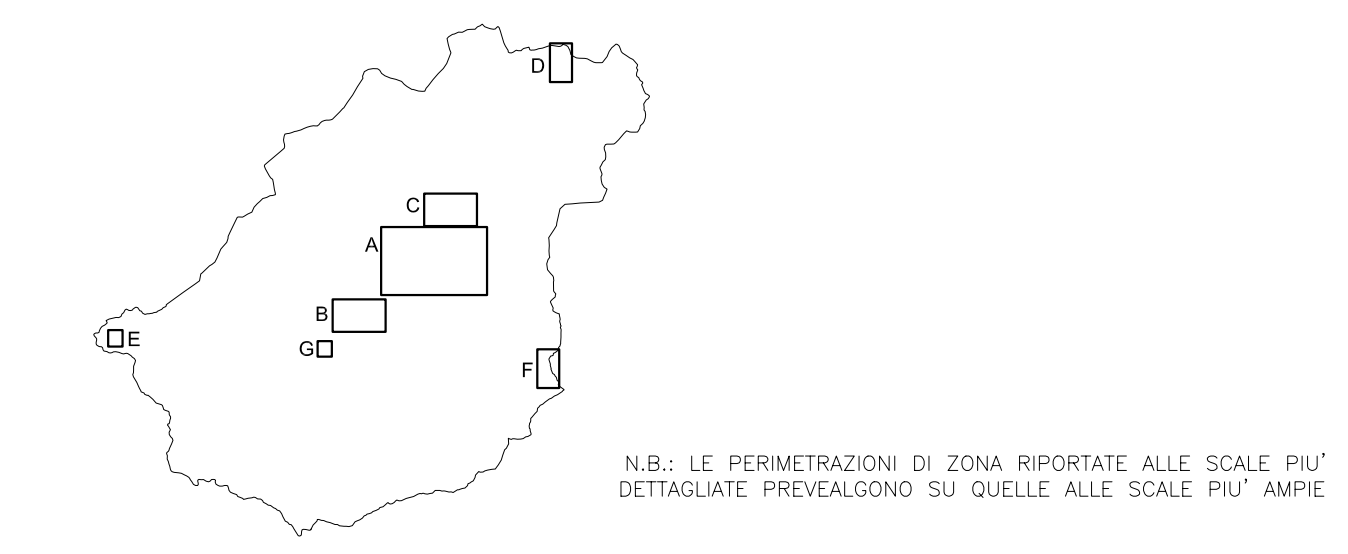
SVIL.G - CAMPO SCUOLA PIEDIMONTE (U.T.O.E. n.12) SVILUPPO D - MISILEO (U.T.O.E. n. 9)



SVILUPPO F - CANCELLI (U.T.O.E. n. 11)



SVIL. E - CASSETTA DI TIARA (U.T.O.E. n. 10)



N.B.: LE PERMETTRAZIONI DI ZONA RIPORTATE ALLE SCALE PIU' DETAGLIATE PREVALGONO SU QUELLE ALLE SCALE PIU' AMPIE

ZONIZZAZIONE (REGOLAMENTO URBANISTICO)	
	PERIMETRO CENTRO ABITATO (ART.17 L.146/1967 - ART.51 art. 105/1992)
	PERIMETRO U.T.O.E. (ART. 25 S.M. PIANO STRUTTURALE)
	LIMITI DI COMPARTO AREE SOTTOPOSTE A PIANO ATTUATIVO
ZONA OMOGENEE (D.M. 2.4.1968 n.1.444)	
	ZONA OMOGENEA A - CENTRI E NUCLEI STORICI
	ZONA OMOGENEA B - SATURE DI COMPLETAMENTO
	SOTTOZONA B1 - INTENSIVE
	SOTTOZONA B2 - SEMINTENSIVE
	SOTTOZONA B3 - ESTENSIVE
	ZONA OMOGENEA C - ESPANSIONE
	ZONA OMOGENEA D - AREE PRODUTTIVE INDUSTRIALI-ARTIGIANALI
	SOTTOZONA D1 - DI COMPLETAMENTO
	SOTTOZONA D2 - DI NUOVO IMPIANTO
	ZONA OMOGENEA E - PRODUTTIVA AGRICOLA
	ZONA OMOGENEA F -ATTREZZATURE ED IMPIANTI DI INTERESSE GENERALE
	SERVIZI E ATTREZZATURE DI INTERESSE COLLETTIVO
	VERDE PUBBLICO ATTREZZATO
ALTRE AREE DI TUTELA	
	VERDE PRIVATO - AREE DI RISPETTO
	LIMITE AREA DI RISPETTO CIMITERIALE
	AREE ESCLUSE DAL VINCOLO IDROGEOLOGICO
	AREE E MANUFATTI DI INTERESSE ARCHEOLOGICO
	AREE BOSCHIVE E FORESTALI
	AREE DI RECUPERO E/O RESTAURO AMBIENTALE
SIMBOLI FUNZIONALI	
	Scuola elementare, materna, asilo nido
	Scuola media inferiore e superiore
	Attrezzatura culturale, museo
	Attrezzatura ricreativa, cinema, teatro
	Attrezzatura sociale, socio-sanitaria
	Attrezzatura pubblica amministrativa
	Attrezzatura pubblica legislativa
	Attrezzatura religiosa
	Attrezzatura per le telecomunicazioni
	Attrezzatura cimiteriale
	Attrezzatura sanitaria
	Attrezzatura tecnologica di rete, depurazione
	Verde pubblico
	Attrezzatura sportiva
	Attrezzatura per il commercio
	Attrezzatura per la distribuzione carburanti
	Parcheggio e sosta veicolare

COMUNE DI PALAZZUOLO SUL SENIO
 PROVINCIA DI FIRENZE
PIANO REGOLATORE GENERALE
REGOLAMENTO URBANISTICO
 L.R. 16.1.1995 n.5 art.28

TAVOLA
RU3 ZONIZZAZIONE
 SVILUPPI CARTOGRAFICI: B- PRESIA C-CALCINAIA
 D-MISILEO E-TIARA F-CANCELLI G-PIEDIMONTE
 REV.04
 ADOTTATA DALLA DELIBERA C.C. n.24 del 12.05.2004
 VARIATA CON OSSERVAZIONI ACCOLTE - dicembre 2004
 SCALA
 1: 2.000

ARCH. ANTONIO MARCON ARCH. PAOLO VICENTINI
 FIRENZE-VA G.CARDUCCI,20 tel.055 2480813 fax 055 2347698 e-mail INFO@MARCONARCHITETTI.COM